

既にご加入の方へ：現在お通いの学校を卒業されるまで、原則、自動更新されます。
ご加入の方(3年・6年一括プラン除く)には、2月上旬に当制度の「自動更新のご案内」をお届けしております。
(新しいプランへの変更も「自動更新のご案内」でお手続きできます。)

2026年度版

重 要

約33%
割引

保護者の皆様へ

必ずご覧ください

子ども総合保障制度ご案内

[こども総合保険]

お子さまの生活を**24時間補償**します

日常のさまざまな「もしものとき」に備えた制度のご案内です。

月額換算

約551円

(CT1プランの場合)

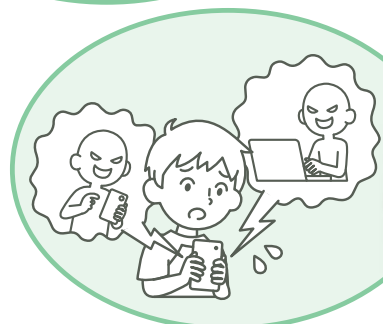


自転車で他人に
ケガをさせた!

神奈川県自転車条例対応
[個人賠償]



部活で
ケガをした!



ネットで
悪口を
書かれた!



自宅で
学校貸与端末を
誤って破損した!



本制度は、このご案内を受け取った方※が
ご加入いただけます。

※横浜市PTA連絡協議会に加盟する学校に通うすべての児童・生徒



オンラインの
お申込みは
こちらから➡



加入依頼書 申込締切日 (締切日消印有効)

第一次締切日

2026年3月31日(火)

第二次締切日

2026年4月20日(月)

「けが」の補償だけではありません これからの時代に対応した補償制度です

◆ 3つのチェックポイント ◆

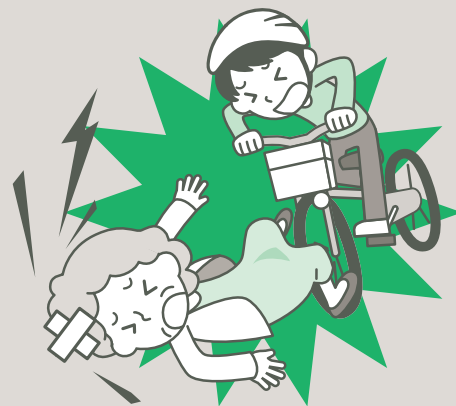
- ① SNS、ネット、対人トラブルの被害にも備えられる！
- ② 学校貸与の端末 (タブレットなど) を誤って壊して、
法律上の損害賠償責任が生じた時も補償！
- ③ 自転車事故等で高額賠償事故が発生したときも補償！

高額損害賠償事故が発生しています！

小学5年生
約9,520万円の賠償命令

神戸地方裁判所 2013年7月4日判決

男子小学生が夜間、帰宅途中に自転車で
走行中、歩行中の女性と正面衝突。
女性が頭蓋骨骨折で意識不明



詳しくは、中のご案内をご確認ください

2026年度版

重 要

約33%
割引

保護者の皆様へ

必ずご覧ください

子ども総合保障制度ご案内

[こども総合保険]

月額換算

約551円

(CT1プランの場合)

お子さまの生活を24時間補償します

日常のさまざまな「もしものとき」に備えた制度のご案内です。



自転車で他人に
ケガをさせた!

神奈川県自転車条例対応
[個人賠償]



部活で
ケガをした!



ネットで
悪口を
書かれた!



自宅で
学校貸与端末を
誤って破損した!



本制度は、このご案内を受け取った方*が
ご加入いただけます。

※横浜市PTA連絡協議会に加盟する学校に通うすべての児童・生徒



オンラインの
お申込みは
こちらから➡



加入依頼書 申込締切日 (締切日消印有効)

第一次締切日

2026年3月31日(火)

第二次締切日

2026年4月20日(月)

「けが」の補償だけではありません これからの時代に対応した**補償制度**です

◆ 3つのチェックポイント ◆

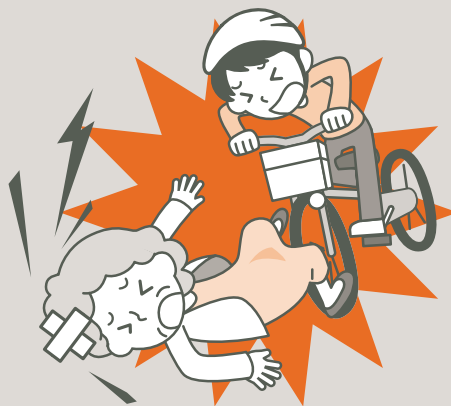
- ① **SNS、ネット、対人トラブル**の被害にも備えられる！
- ② **学校貸与の端末**（タブレットなど）を誤って壊して、
法律上の損害賠償責任が生じた時も補償！
- ③ 自転車事故等で**高額賠償事故**が発生したときも補償！

高額損害賠償事故が発生しています！

小学5年生
約9,520万円の賠償命令

神戸地方裁判所 2013年7月4日判決

男子小学生が夜間、帰宅途中に自転車で
走行中、歩行中の女性と正面衝突。
女性が頭蓋骨骨折で意識不明



詳しくは、中のご案内をご確認ください